



Brandpost

Vår brandpost är tillverkad helt i rostfritt förutom den epoxibelagda, mjuktätande kilslidsventilen.

Brandposten har fritt genomlopp DN 100. Dränering kan väljas med antingen manuellt manövrerad kulventil alternativt med en automatisk dräneringsventil placerad i lägsta punkt för att minska frysrisken.

Utloppskoppling väljs separat efter behov och finns som A-, B- och C-koppling i rostfritt eller med atlskoppling. Utloppskopplingen kan enkelt bytas om behov finns.

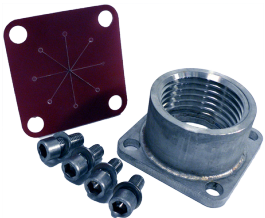
Inloppsanslutningen med 110-PE ände som standard. Kan fås i andra alternativ som t.ex. Hawle 2000.

Dräneringsanslutning 110: kan fås i olika riktningar om behov finns.

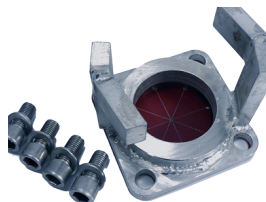
Brandposten är inbyggd i en 425 trumma med teleskoprör för bästa justerfunktion av betäckningen. Betäckningen har runt lock med BP-symbol i en rektangulär ram.

Brandposten kan tillverkas i höjder upp till 6 m.

Brandposten är konstruerad med fullt genomlopp och förberedd för poly-pig (manuell dränering).



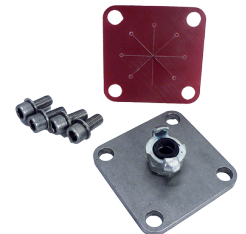
A-Koppling



B-Koppling



C-Koppling



Atlas-Koppling

Brandposterna kan även tillverkas i syrafast material.

Kontakta NORVATEK för andra material, höjder, anslutningar etc.

RSK.NR	BENÄMNING	DRÄNERING	HÖJD
4203411	KVATAB RSTF BP I TRUMMA M BETÄCKNING	MANUELL	1450-1700
4203412	KVATAB RSTF BP I TRUMMA M BETÄCKNING	MANUELL	1700-1950
4203413	KVATAB RSTF BP I TRUMMA M BETÄCKNING	MANUELL	1950-2250
4203414	KVATAB RSTF BP I TRUMMA M BETÄCKNING	AUTOMATISK	1450-1700
4203415	KVATAB RSTF BP I TRUMMA M BETÄCKNING	AUTOMATISK	1700-1950
4203416	KVATAB RSTF BP I TRUMMA M BETÄCKNING	AUTOMATISK	1950-2250
4211010	UTLOPPSKOPPLING TYP A (GÄNG)		
4211011	UTLOPPSKOPPLING TYP B (BAJONETT)		
4211012	UTLOPPSKOPPLING TYP C (BILLMAN)		
4211013	UTLOPPSKOPPLING TYP ATLAS		